

## Technische Daten YBF und YBF-L

Modell	Aufhänge- laschen oben (O) bzw. unten (U)	Einstellung Feder- spannung V=Vertikal H=Horizontal	Konische Seiltrommel	Manuelle Blockierung der Seiltrommel	Federbruch- sicherung	Lastanzeige	Federpaket separat	Geschlossener Grundkörper	Seilführung aus Kunststoff	Seilwechsel ohne Demontage
YBF-01	O	H	•	–	–	–	–	•	–	–
YBF-02	O	H	•	–	–	–	–	•	–	–
YBF-03	O	H	•	–	–	–	–	•	–	–
YBF-05	O	H	•	–	–	–	–	•	–	–
YBF-09	O	H	•	•	•	•	•	•	•	•
YBF-15	O	H	•	•	•	•	•	•	•	•
YBF-22	O + U	V	•	•	•	•	•	•	•	•
YBF-30	O + U	V	•	•	•	•	•	•	•	•
YBF-40	O + U	V	•	•	•	•	•	•	•	•
YBF-50	O + U	V	•	•	•	•	•	•	•	•
YBF-60	O + U	V	•	•	•	•	•	•	•	•
YBF-70	O + U	V	•	•	•	•	•	•	•	•
YBF-85	O + U	V	•	•	•	–	•	•	•	•
YBF-100	O + U	V	•	•	•	–	•	•	•	•
YBF-120	O	H	•	•	•	–	•	•	•	–
YBF-140	O	H	•	•	•	–	•	•	•	–
YBF-170	O	H	•	•	•	–	•	•	•	–
YBF-200	O	H	•	•	•	–	•	•	•	–
YBF-03L	O	H	•	–	•	–	–	•	–	–
YBF-05L	O	H	•	–	•	–	–	•	–	–
YBF-09L	O	V	•	•	•	–	•	•	•	–
YBF-15L	O	V	•	•	•	–	•	•	•	–
YBF-22L	O	V	•	•	•	•	•	•	•	–
YBF-30L	O	V	•	•	•	•	•	•	•	–
YBF-40L	O + U	V	•	•	•	•	•	•	•	–
YBF-50L	O + U	V	•	•	•	•	•	•	•	–
YBF-60L	O + U	V	•	•	•	•	•	•	•	–
YBF-70L	O + U	V	•	•	•	•	•	•	•	–
YBF-85L	O + U	V	•	•	•	–	•	•	•	–
YBF-100L	O	H	•	•	•	–	•	•	•	–
YBF-120L	O	H	•	•	•	–	•	•	•	–
YBF-130L	O	H	•	•	•	–	•	•	•	–

## Technische Daten YBA und YBA-L

Modell	Aufhänge- laschen oben (O) bzw. unten (U)	Einstellung Feder- spannung V=Vertikal H=Horizontal	Konische Seiltrommel	Manuelle Blockierung der Seiltrommel	Federbruch- sicherung	Lastanzeige	Federpaket separat	Geschlossener Grundkörper	Seilführung aus Kunststoff	Seilwechsel ohne Demontage
YBA-15	O	V	•	•	•	•	•	•	•	•
YBA-22	O + U	V	•	•	•	•	•	•	•	•
YBA-30	O + U	V	•	•	•	•	•	•	•	•
YBA-40	O + U	V	•	•	•	•	•	•	•	•
YBA-50	O + U	V	•	•	•	•	•	•	•	•
YBA-60	O + U	V	•	•	•	•	•	•	•	•
YBA-70	O + U	V	•	•	•	•	•	•	•	•
YBA-15L	O + U	V	•	•	•	–	•	•	•	–
YBA-22L	O + U	V	•	•	•	•	•	•	•	–
YBA-30L	O + U	V	•	•	•	•	•	•	•	–
YBA-40L	O + U	V	•	•	•	•	•	•	•	–
YBA-50L	O + U	V	•	•	•	•	•	•	•	–
YBA-60L	O + U	V	•	•	•	•	•	•	•	–
YBA-70L	O + U	V	•	•	•	•	•	•	•	–

## Technische Daten YBF und YBF-L

Modell	Art.-Nr.	Tragfähigkeit min.	Tragfähigkeit max.	Seilauszug	Gewicht mit Seil
		kg	kg	m	kg
YBF-01	N08300001	0,5	1,5	1,0	1,0
YBF-02	N08300002	1	2	1,0	1,0
YBF-03	N08300003	1,5	3	1,3	1,8
YBF-05	N08300004	3	5	1,3	1,9
YBF-09	N08300007	4,5	9	1,3	4,0
YBF-15	N08300008	9	15	1,3	4,0
YBF-22	N08300009	15	22	1,5	8,0
YBF-30	N08300010	22	30	1,5	8,0
YBF-40	N08300011	30	40	1,5	10,5
YBF-50	N08300012	40	50	1,5	10,5
YBF-60	N08300013	50	60	1,5	11,0
YBF-70	N08300014	60	70	1,5	11,5
YBF-85	N08300015	70	85	1,5	12,0
YBF-100	N08300016	85	100	1,5	12,5
YBF-120	N08300017	100	120	1,5	28,0
YBF-140	N08300018	120	140	1,5	29,0
YBF-170	N08300019	140	170	1,5	35,0
YBF-200	N08300020	170	200	1,5	36,0
YBF-03L	N08300005	1,5	3	2,5	3,9
YBF-05L	N08300006	3	5	2,5	4,0
YBF-09L	N08300021	4,5	9	2,3	7,0
YBF-15L	N08300022	9	15	2,3	7,5
YBF-22L	N08300023	15	22	2,3	8,5
YBF-30L	N08300024	22	30	2,3	8,5
YBF-40L	N08300025	30	40	2,3	11,0
YBF-50L	N08300026	40	50	2,3	11,0
YBF-60L	N08300027	50	60	2,3	11,5
YBF-70L	N08300028	60	70	2,3	12,0
YBF-85L	N08300029	70	85	2,5	26,5
YBF-100L	N08300030	85	100	2,5	27,0
YBF-120L	N08300031	100	120	2,5	34,0
YBF-130L	N08300032	120	130	2,5	35,0

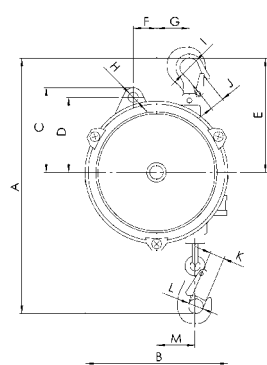


## Technische Daten YBA und YBA-L

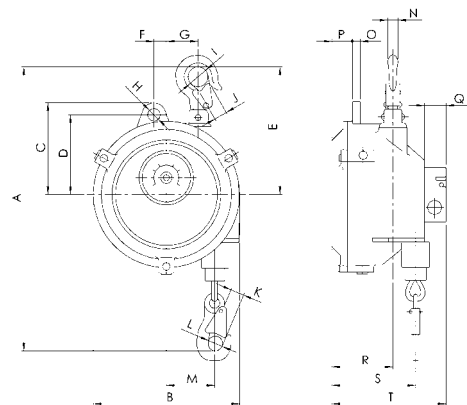
Modell	Art.-Nr.	Tragfähigkeit min.	Tragfähigkeit max.	Seilauszug	Gewicht mit Seil
		kg	kg	m	kg
YBA-15	N08300033	9	15	1,3	5,5
YBA-22	N08300034	15	22	1,5	8,5
YBA-30	N08300035	22	30	1,5	9,0
YBA-40	N08300036	30	40	1,5	11,5
YBA-50	N08300037	40	50	1,5	12,0
YBA-60	N08300038	50	60	1,5	13,0
YBA-70	N08300039	60	70	1,5	13,5
YBA-15L	N08300040	9	15	2,3	8,5
YBA-22L	N08300041	15	22	2,3	9,0
YBA-30L	N08300042	22	30	2,3	9,5
YBA-40L	N08300043	30	40	2,3	12,0
YBA-50L	N08300044	40	50	2,3	12,5
YBA-60L	N08300045	50	60	2,3	13,5
YBA-70L	N08300046	60	70	2,3	14,0

## Abmessungen Balancer-Gewichtsausgleicher Typ I, Typ II & Typ III

Modell	Typ I		Typ II			Typ III					
	YBF-01 YBF-02	YBF-03 YBF-05	YBF-09 YBF-15	YBF-03L YBF-05L	YBA-15	YBF-22 YBF-30	YBF-40 YBF-50	YBF-60 YBF-70 YBF-85 YBF-100	YBF-09L YBF-15L YBF-22L YBF-30L	YBF-40L YBF-50L	YBF-60L YBF-70L
A min., mm	315	290	340	375	340	445	440	440	445	440	440
A max., mm	1.315	1.590	1.640	2.875	1.640	1.945	1.940	1.940	2.745	2.740	2.740
B, mm	132	148	174	197	174	218	220	220	218	220	220
C, mm	72	89	109	114	109	130	130	130	130	130	130
D, mm	68	78	95	105	95	111	111	111	111	111	111
E, mm	120	120	152	175	152	194	194	194	194	194	194
F, mm	22	25	15	23	15	35	35	35	35	35	35
G, mm	26	33	38	30	38	47	47	47	47	47	47
H, mm	10	10	12	12	12	15	17	17	15	17	17
I, mm	14	14	24	14	24	30	30	30	30	30	30
J, mm	9	9	14	14	14	18	18	18	18	18	18
K, mm	10	8	15	14	15	18	18	18	18	18	18
L, mm	17	14	18	17	18	24	24	24	24	24	24
M min., mm	45	45	39	65	39	46	46	46	46	46	46
M max., mm	65	75	68	105	68	83	83	83	83	83	83
N, mm	9	9	14	14	14	16	16	16	16	16	16
O, mm	6	6	9	8	9	12	14	14	12	14	14
P, mm	11	12	24	30	24	35	75	86	35	75	86
Q, mm	5	9	25	9	25	30	33	33	30	33	33
R, mm	30	32	72	45	94	80	105	116	80	105	116
S min., mm	20	35	65	55	87	72	97	97	72	97	97
S max., mm	38	50	99	85	121	112	137	137	112	137	137
T, mm	49	69	136	110	148	158	188	199	158	188	199
U, mm	-	-	-	-	-	130	130	130	130	130	130



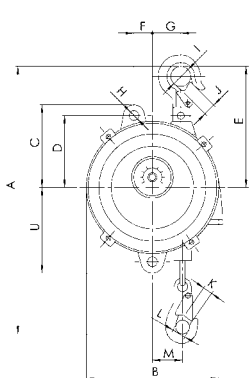
Typ I



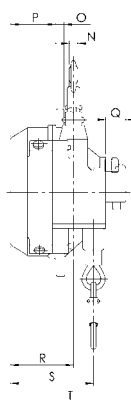
Typ II

## Abmessungen Balancer - Gewichtsausgleicher Typ IV & Typ V

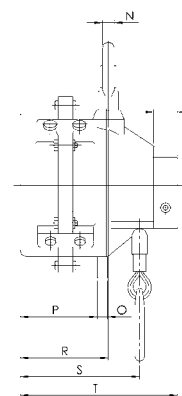
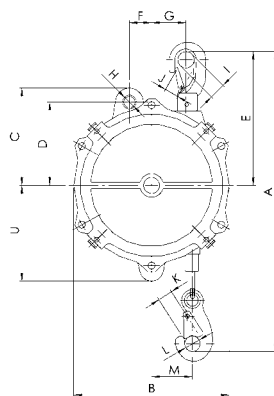
Modell	Typ IV				Typ V					
	YBF-120 YBF-140	YBF-170 YBF-200	YBF-85L YBF-100L	YBF-120L YBF-130L	YBA-22 YBA-30	YBA-40 YBA-50	YBA-60 YBA-70	YBA-15L YBA-22L YBA-30L	YBA-40L YBA-50L	YBA-60L YBA-70L
A min., mm	550	550	550	550	445	440	440	445	440	440
A max., mm	2.050	2.050	3.050	3.050	1.945	1.940	1.940	2.745	2.740	2.740
B, mm	247	247	247	247	218	220	220	218	220	220
C, mm	156	156	156	156	130	130	130	130	130	130
D, mm	128	128	128	128	111	111	111	111	111	111
E, mm	265	265	265	265	194	194	194	194	194	194
F, mm	40	40	40	40	35	35	35	35	35	35
G, mm	65	65	65	65	47	47	47	47	47	47
H, mm	17	17	17	17	15	17	17	15	17	17
I, mm	26	26	26	26	30	30	30	30	30	30
J, mm	15	15	15	15	18	18	18	18	18	18
K, mm	24	24	24	24	18	18	18	18	18	18
L, mm	27	27	27	27	24	24	24	24	24	24
M min., mm	54	54	54	54	46	46	46	46	46	46
M max., mm	95	95	95	95	83	83	83	83	83	83
N, mm	18	18	18	18	16	16	16	16	16	16
O, mm	16	16	16	16	12	14	14	12	14	14
P, mm	142	185	142	185	55	95	105	55	95	105
Q, mm	37	37	37	37	30	33	33	30	33	33
R, mm	155	193	155	193	115	140	140	115	140	140
S min., mm	175	215	175	215	107	132	132	107	132	132
S max., mm	205	248	205	248	147	172	172	147	172	172
T, mm	268	268	268	310	180	208	218	180	208	218
U, mm	156	156	156	156	130	130	130	130	130	130



Typ III  
Typ V



Typ IV



## INFO

Yale Hebezeuge sind nicht für den Personentransport bestimmt und dürfen für diesen Zweck nicht verwendet werden.