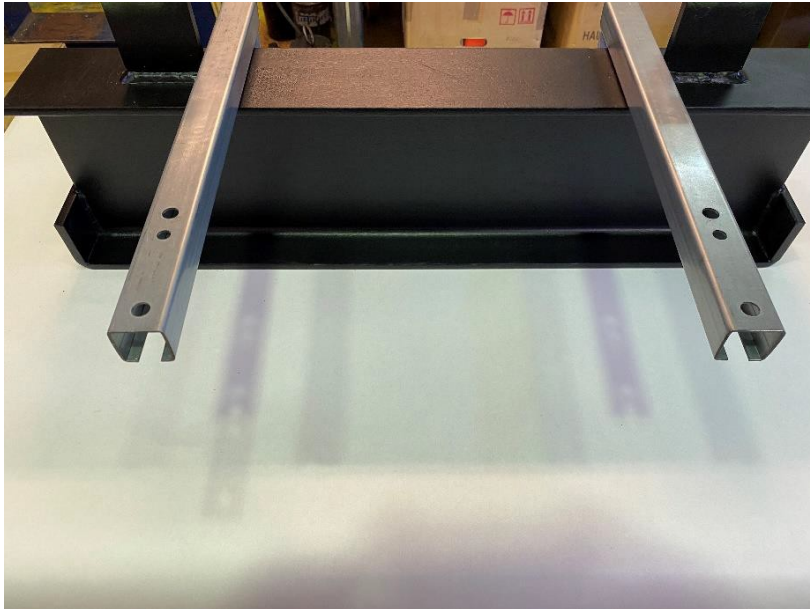


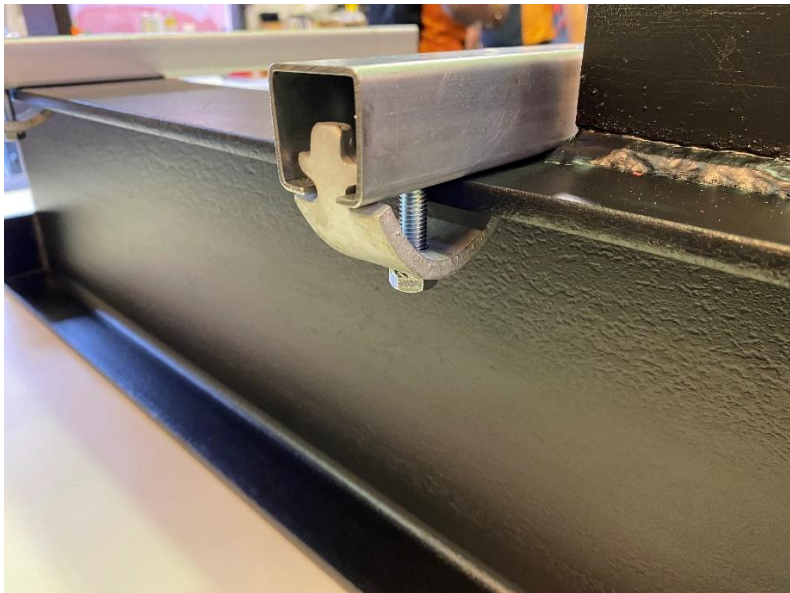
Montageanleitung Stromzuführung C-Profil

Einfach zu montierendes System zur Stromzuführung von elektrischen Hebezeugen und Kranen. Das System ist sehr wartungsfreundlich und störungsfrei.

Schritt 1: Montieren der Ausleger ME1750 (Länge 400 mm) an den vorhandenen Balken.



Schritt 2: Befestigen der Ausleger mit Hilfe einer Spannpratze.



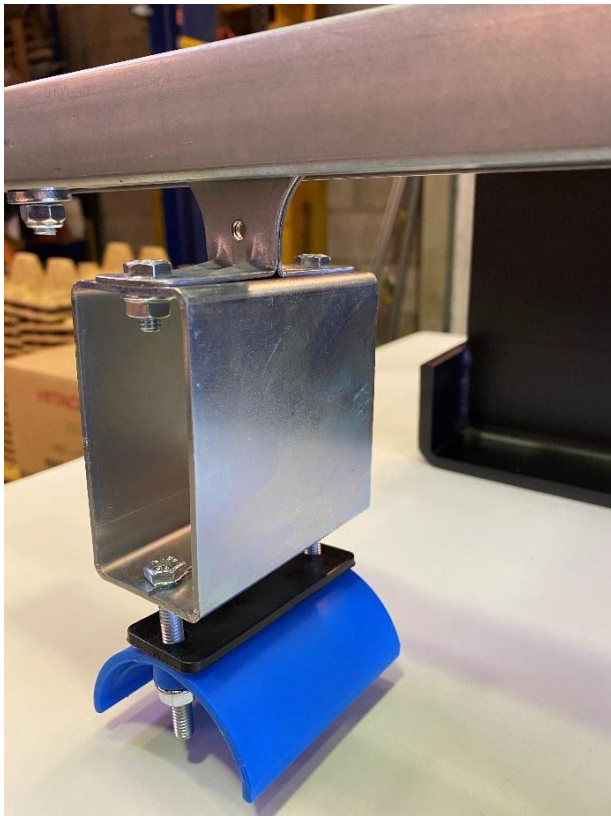
Schritt 3: Montieren der (verstellbaren) Aufhängung (11825) am Ausleger.



Schritt 4: Sägen der gelieferten C-Profil auf die gewünschte Länge und Montieren des Profilverbinders.



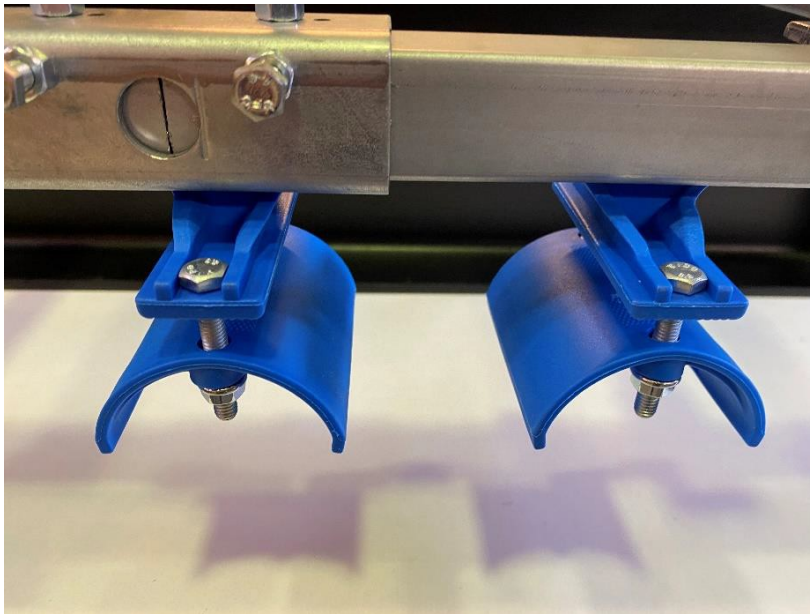
Schritt 5: Montage des Mitnehmwagens (11765).



Schritt 6: Montage des Endanschlags (11841).

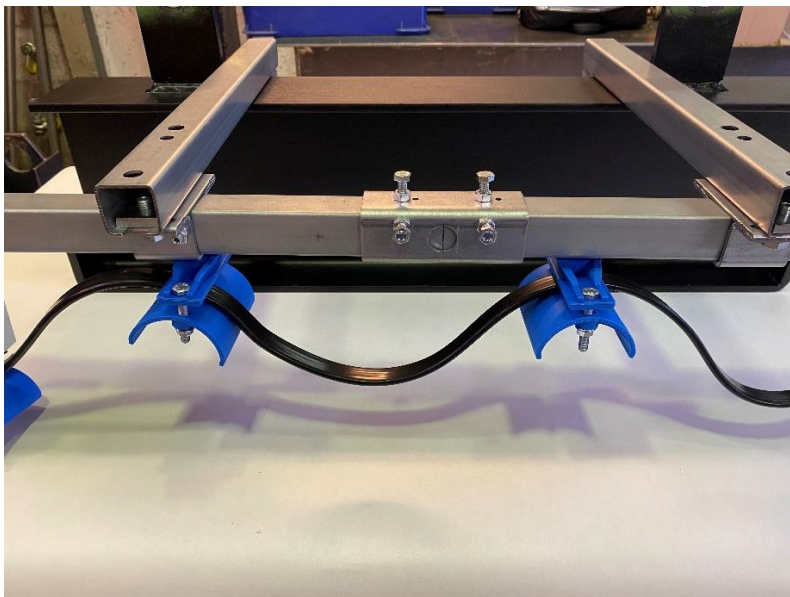


Schritt 7: Anbringen der Flachkabelwagen (11310).

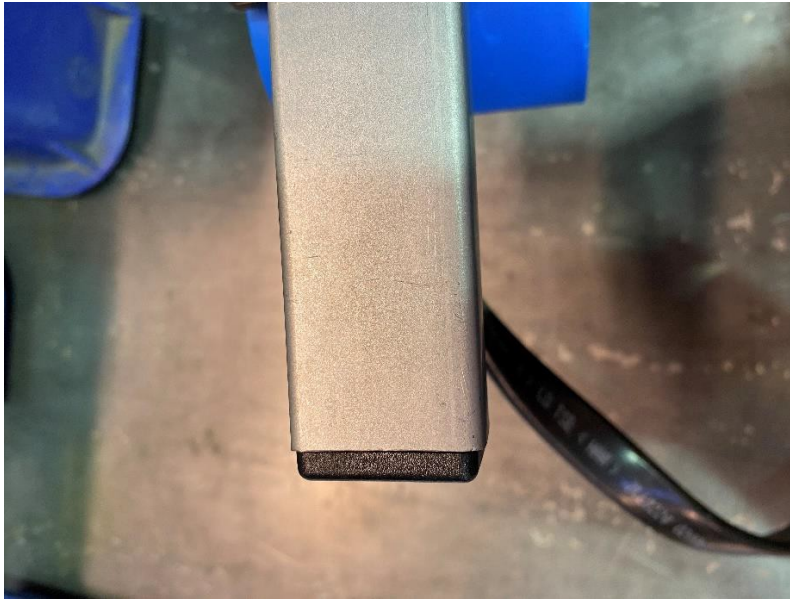


Schritt 8: Anbringen des Flachkabels (13112).

Dieses gleichmäßig über die gesamte Länge verteilen. Nachdem die gewünschte Restlänge am Ende festgelegt wurde, um das Stromzuführungssystem mit einem CEE-Stecker (nicht im Lieferumfang enthalten) an das vorhandene Stromnetz anschließen zu können.



Schritt 9: Montieren der Endkappen (11845) an den Enden der C-Profil.



Wir sind für Sie da

Wenn Sie Fragen zum Stromzuführungssystem oder zur Montage haben, zögern Sie nicht, uns unter 0211-38789511 oder info@hebetchnik-experte.de zu kontaktieren.