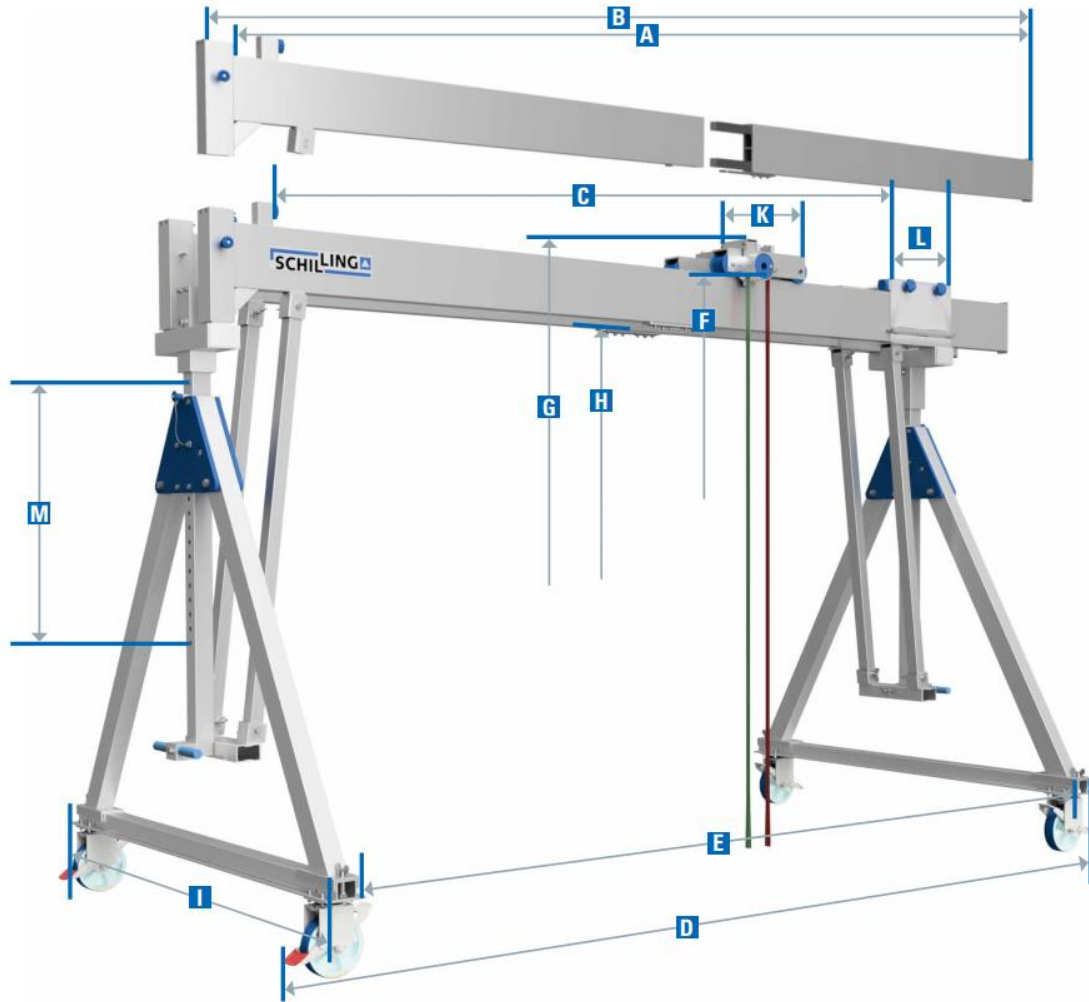
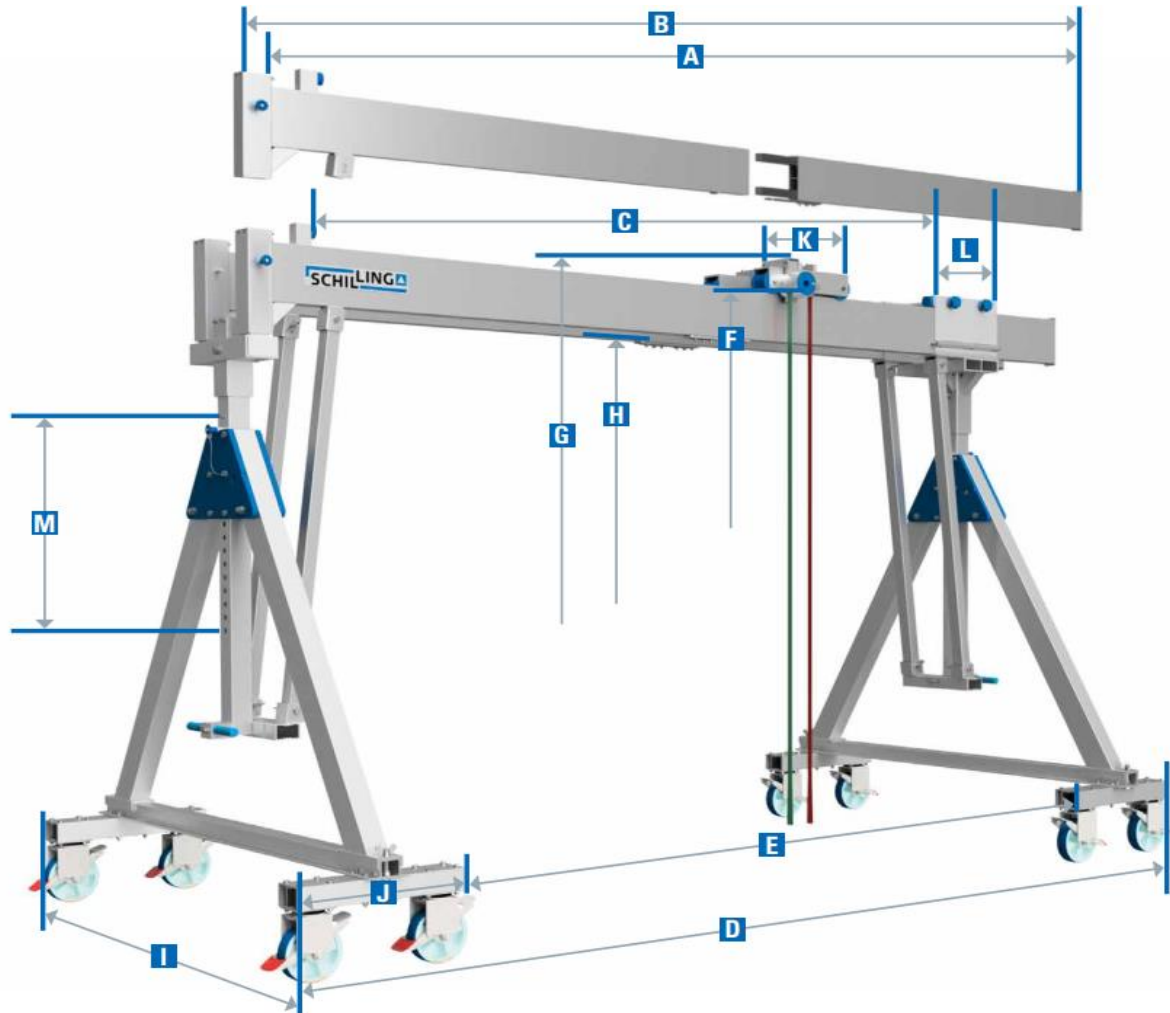


ALU-PORTALKRAN, fahrbar unter Last
Traglast 1.000 kg und 1.500 kg mit Doppelträger
Trägerlänge 4.000 mm



Artikel-Nr.	Traglast	Trägerlänge			Gesamtbreite		Einhängepunkt am Bolzen der Laufkatze		Gesamthöhe		Unterkante Alu-Doppelträger		Seiten-gestell	Laufkatze	Horiz-ontal-ver-steller	Ver-stellbe-reich	Ge-wicht
		absolut	gesamt	nutzbar	außen	innen	min.	max.	min.	max.	min.	max.	Breite	Breite	Breite	Träger-stütze	
	kg	A	B	C	D	E	F		G		H		I	K	L	M	kg
KLEIN																	
14401040-10	1000	4000	4016	3158	4141	3746	2055	2405	2155	2505	1788	2138	1488	480	421	350	290
14401540-10	1500	4000	4016	3158	4141	3746	2055	2405	2155	2505	1788	2138	1488	480	421	350	290
MITTEL																	
14501040-10	1000	4000	4016	3158	4141	3746	2533	3283	2633	3383	2266	3016	1988	480	421	750	322
14501540-10	1500	4000	4016	3158	4141	3746	2533	3283	2633	3383	2266	3016	1988	480	421	750	322
HOCH																	
14601040-10	1000	4000	4016	3158	4141	3746	2924	4074	3024	4174	2657	3807	2312	480	421	1150	349
14601540-10	1500	4000	4016	3158	4141	3746	2924	4074	3024	4174	2657	3807	2312	480	421	1150	349

ALU-PORTALKRAN, fahrbar unter Last
Traglast 1.500 kg mit Doppelträger
Trägerlänge 5.000 - 8.000 mm



Artikel-Nr.	Traglast	Trägerlänge			Gesamtbreite		Einhängepunkt am Bolzen der Laufkatze		Gesamthöhe		Unterkante Alu-Doppelträger		Seitengestell		Laufkatze	Horizontalversteller	Verstellbereich	Gewicht
		absolut	gesamt	nutzbar	außen	innen	min.	max.	min.	max.	min.	max.	Breite	Tiefe	Breite	Breite	Trägerstütze	
	kg	A	B	C	D	E	F		G		H		I	J	K	L	M	kg

KLEIN

14401550-10	1500	5000	5016	4158	5482	4290	2135	2485	2235	2585	1868	2218	1488	596	480	421	350	350
14401560-10	1500	6000	6016	5158	6482	5290	2135	2485	2235	2585	1868	2218	1488	596	480	421	350	368
14401570-10	1500	7000	7016	6158	7482	6290	2135	2485	2235	2585	1868	2218	1488	596	480	421	350	385
14401580-10	1500	8000	8016	7158	8482	7290	2135	2485	2235	2585	1868	2218	1488	596	480	421	350	403

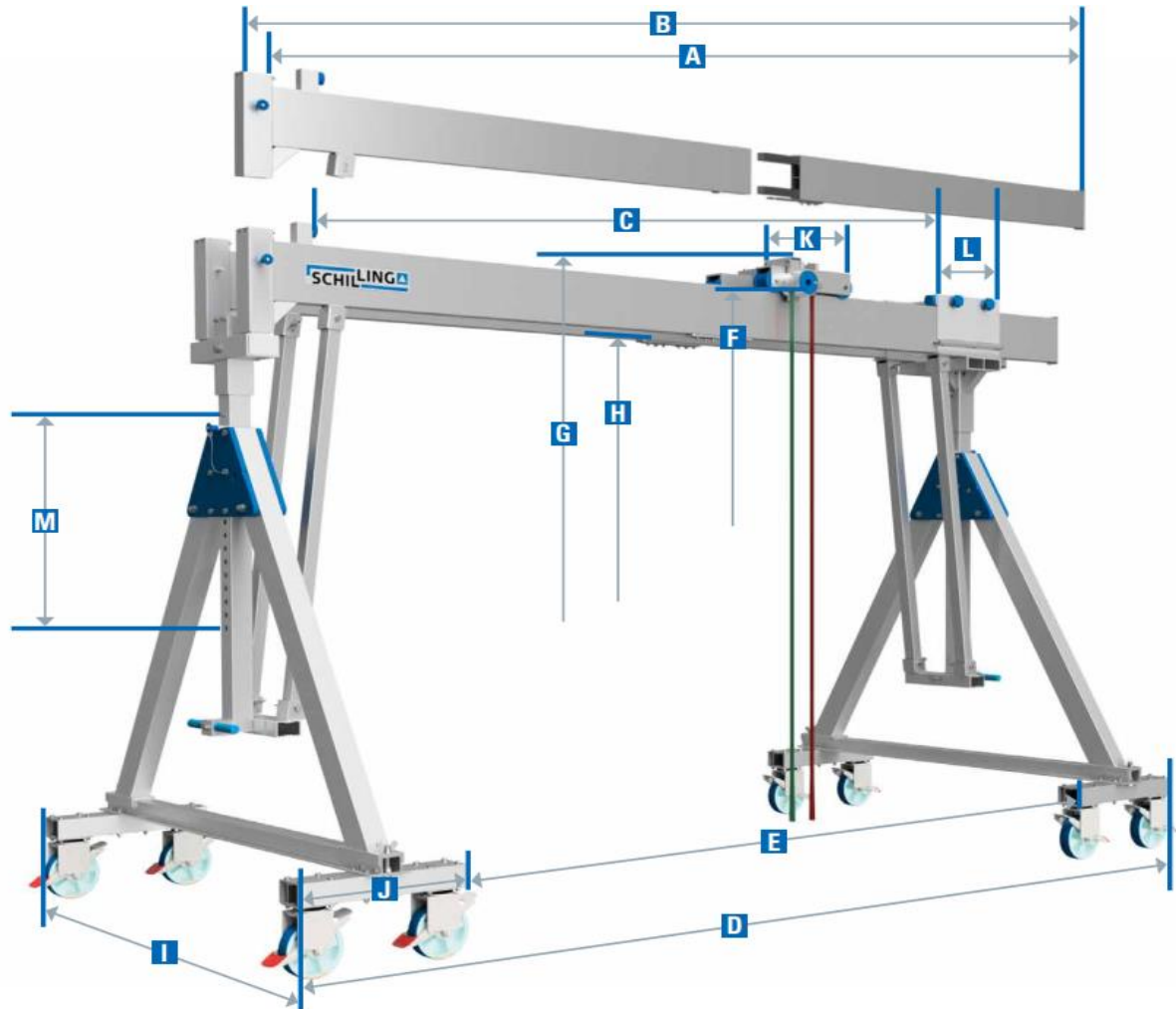
MITTEL

14501550-10	1500	5000	5016	4158	5482	4290	2613	3363	2713	3463	2346	3096	1988	596	480	421	750	383
14501560-10	1500	6000	6016	5158	6482	5290	2613	3363	2713	3463	2346	3096	1988	596	480	421	750	401
14501570-10	1500	7000	7016	6158	7482	6290	2613	3363	2713	3463	2346	3096	1988	596	480	421	750	418
14501580-10	1500	8000	8016	7158	8482	7290	2613	3363	2713	3463	2346	3096	1988	596	480	421	750	435

HOCH

14601550-10	1500	5000	5016	4158	5482	4290	3004	4154	3104	4254	2737	3887	2312	596	480	421	1150	409
14601560-10	1500	6000	6016	5158	6482	5290	3004	4154	3104	4254	2737	3887	2312	596	480	421	1150	427
14601570-10	1500	7000	7016	6158	7482	6290	3004	4154	3104	4254	2737	3887	2312	596	480	421	1150	444
14601580-10	1500	8000	8016	7158	8482	7290	3004	4154	3104	4254	2737	3887	2312	596	480	421	1150	462

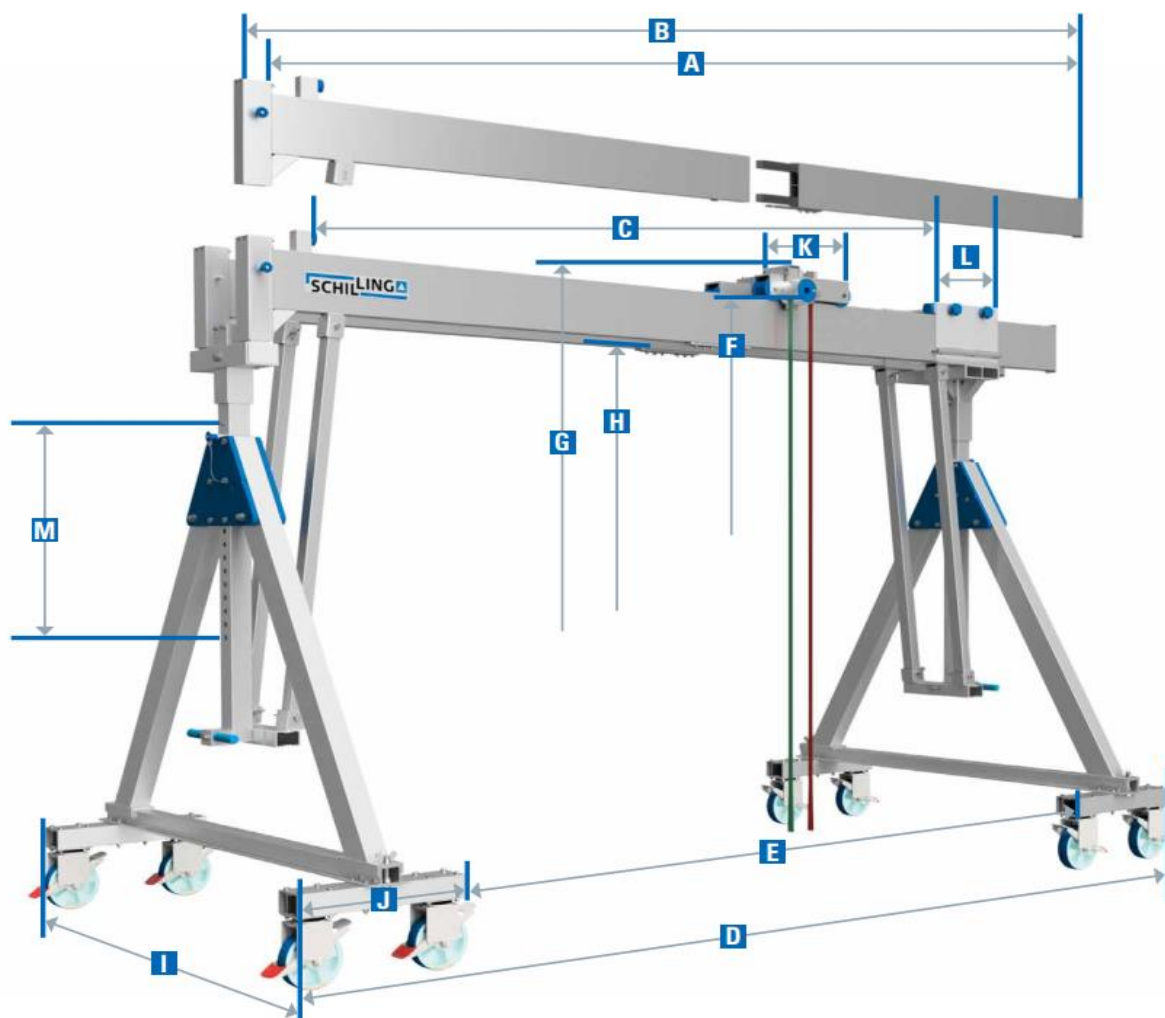
ALU-PORTALKRAN, fahrbar unter Last
Traglast 1.000 kg mit Doppelträger
Trägerlänge 5.000 - 8.000 mm



Artikel-Nr.	Traglast	Trägerlänge			Gesamtbreite		Einhängepunkt am Bolzen der Laufkatze		Gesamthöhe		Unterkante Alu-Doppelträger		Seitengestell		Laufkatze	Horizontalversteller	Verstellbereich	Gewicht
		absolut	gesamt	nutzbar	außen	innen	min.	max.	min.	max.	min.	max.	Breite	Tiefe	Breite	Trägerstütze		
	kg	A	B	C	D	E	F		G		H		I	J	K	L	M	kg
KLEIN																		
14401050-10	1000	5000	5016	4158	5482	4290	2135	2485	2235	2585	1868	2218	1488	596	480	421	350	350
14401060-10	1000	6000	6016	5158	6482	5290	2135	2485	2235	2585	1868	2218	1488	596	480	421	350	368
14401070-10	1000	7000	7016	6158	7482	6290	2135	2485	2235	2585	1868	2218	1488	596	480	421	350	385
14401080-10	1000	8000	8016	7158	8482	7290	2135	2485	2235	2585	1868	2218	1488	596	480	421	350	403
MITTEL																		
14501050-10	1000	5000	5016	4158	5482	4290	2613	3363	2713	3463	2346	3096	1988	596	480	421	750	383
14501060-10	1000	6000	6016	5158	6482	5290	2613	3363	2713	3463	2346	3096	1988	596	480	421	750	401
14501070-10	1000	7000	7016	6158	7482	6290	2613	3363	2713	3463	2346	3096	1988	596	480	421	750	418
14501080-10	1000	8000	8016	7158	8482	7290	2613	3363	2713	3463	2346	3096	1988	596	480	421	750	435
HOCH																		
14601050-10	1000	5000	5016	4158	5482	4290	3003	4153	3104	4254	2736	3886	2312	596	480	421	1150	409
14601060-10	1000	6000	6016	5158	6482	5290	3003	4153	3104	4254	2736	3886	2312	596	480	421	1150	427
14601070-10	1000	7000	7016	6158	7482	6290	3003	4153	3104	4254	2736	3886	2312	596	480	421	1150	444
14601080-10	1000	8000	8016	7158	8482	7290	3004	4154	3104	4254	2737	3887	2312	596	480	421	1150	462

ALU-PORTALKRAN, fahrbar unter Last

Traglast 2.000 kg mit Doppelträger



Artikel-Nr.	Traglast	Trägerlänge			Gesamtbreite		Einhängepunkt am Bolzen der Laufkatze		Gesamthöhe		Unterkante Alu-Doppelträger		Seitengestell		Laufkatze	Horizontalversteller	Verstellbereich	Gewicht
		absolut	gesamt	nutzbar	außen	innen	min.	max.	min.	max.	min.	max.	Breite	Tiefe				
	kg	A	B	C	D	E	F		G		H		I	J	K	L	M	kg

KLEIN

14402040-10	2000	4000	4016	3158	4482	3290	2135	2485	2235	2585	1868	2218	1488	596	480	421	350	333
14402050-10	2000	5000	5016	4158	5482	4290	2135	2485	2235	2585	1868	2218	1488	596	480	421	350	350
14402060-10	2000	6000	6016	5158	6482	5290	2135	2485	2235	2585	1868	2218	1488	596	480	421	350	368
14402070-10	2000	7000	7016	6158	7482	6290	2135	2485	2235	2585	1868	2218	1488	596	480	421	350	445
14402080-10	2000	8000	8016	7158	8482	7290	2135	2485	2235	2585	1868	2218	1488	596	480	421	350	471

MITTEL

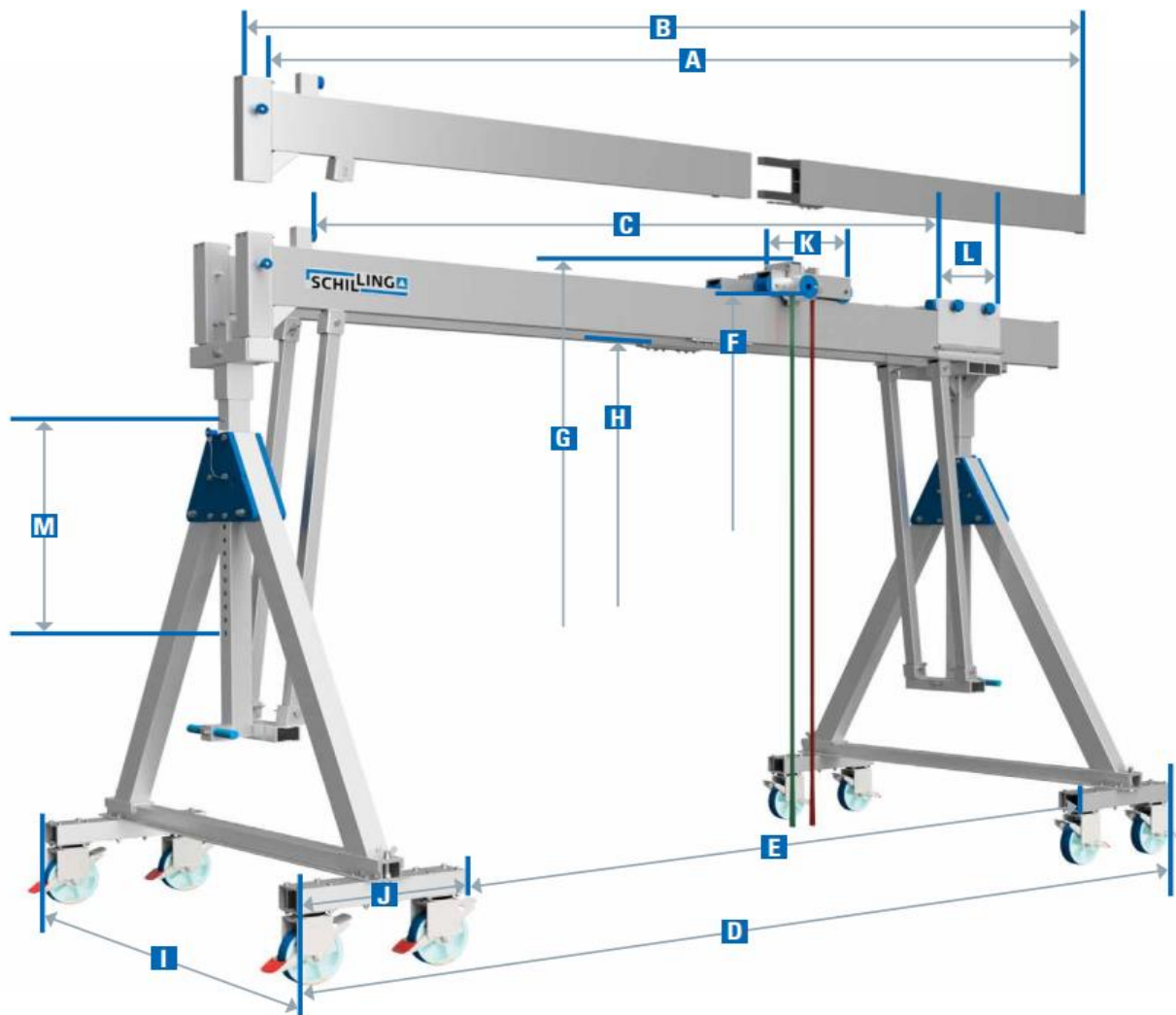
14502040-10	2000	4000	4016	3158	4482	3290	2613	3363	2713	3463	2346	3096	1988	596	480	421	750	366
14502050-10	2000	5000	5016	4158	5482	4290	2613	3363	2713	3463	2346	3096	1988	596	480	421	750	383
14502060-10	2000	6000	6016	5158	6482	5290	2613	3363	2713	3463	2346	3096	1988	596	480	421	750	401
14502070-10	2000	7000	7016	6158	7482	6290	2613	3363	2713	3463	2346	3096	1988	596	480	421	750	477
14502080-10	2000	8000	8016	7158	8482	7290	2613	3363	2713	3463	2346	3096	1988	596	480	421	750	504

HOCH

14602040-10	2000	4000	4016	3158	4482	3290	3004	4154	3104	4254	2737	3887	2312	596	480	421	1150	392
14602050-10	2000	5000	5016	4158	5482	4290	3004	4154	3104	4254	2737	3887	2312	596	480	421	1150	409
14602060-10	2000	6000	6016	5158	6482	5290	3004	4154	3104	4254	2737	3887	2312	596	480	421	1150	427
14602070-10	2000	7000	7016	6158	7482	6290	3004	4154	3104	4254	2737	3887	2312	596	480	421	1150	504
14602080-10	2000	8000	8016	7158	8482	7290	3004	4154	3104	4254	2737	3887	2312	596	480	421	1150	530

ALU-PORTALKRAN, fahrbar unter Last

Traglast 3.000 kg mit Doppelträger



Artikel-Nr.	Traglast	Trägerlänge			Gesamtbreite		Einhängepunkt am Bolzen der Laufkatze		Gesamthöhe		Unterkante Alu-Doppelträger		Seitengestell		Laufkatze	Horizontalversteller	Verstellbereich	Gewicht
		absolut	gesamt	nutzbar	außen	innen	min.	max.	min.	max.	min.	max.	Breite	Tiefe	Breite	Breite	Trägerstütze	
	kg	A	B	C	D	E	F		G		H		I	J	K	L	M	kg

KLEIN

14403040-10	3000	4000	4016	3158	4482	3290	2135	2485	2235	2585	1868	2218	1488	596	480	421	350	333
14403050-10	3000	5000	5016	4158	5482	4290	2135	2485	2235	2585	1868	2218	1488	596	480	421	350	392
14403060-10	3000	6000	6016	5158	6482	5290	2135	2485	2235	2585	1868	2218	1488	596	480	421	350	418

MITTEL

14503040-10	3000	4000	4016	3158	4482	3290	2613	3363	2713	3463	2346	3096	1988	596	480	421	750	366
14503050-10	3000	5000	5016	4158	5482	4290	2613	3363	2713	3463	2346	3096	1988	596	480	421	750	425
14503060-10	3000	6000	6016	5158	6482	5290	2613	3363	2713	3463	2346	3096	1988	596	480	421	750	451

HOCH

14603040-10	3000	4000	4016	3158	4482	3290	3004	4154	3104	4254	2737	3887	2312	596	480	421	1150	392
14603050-10	3000	5000	5016	4158	5482	4290	3004	4154	3104	4254	2737	3887	2312	596	480	421	1150	451
14603060-10	3000	6000	6016	5158	6482	5290	3004	4154	3104	4254	2737	3887	2312	596	480	421	1150	477